



勤業眾信稅務部線上徵才說明會

台北商業大學 會計資訊系
2022徵才說明會

11.15.2022

What impact will you make?

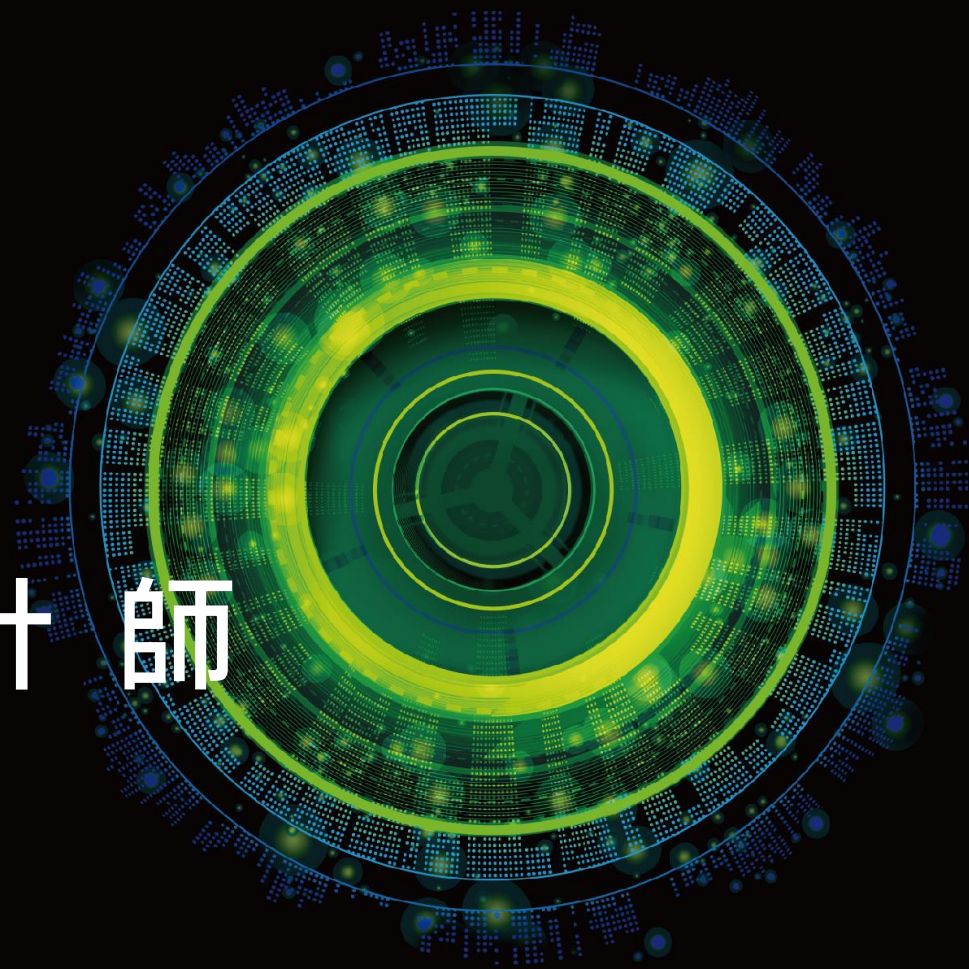
The key to finding incredible value is knowing where to look.

稅務與法律服務(台北所)

TAX & Legal

徐曉婷 資深會計師

T i a n a



Deloitte.

勤於專業 · 公眾信任

「成為卓越的標竿」的願景，是Deloitte 勤業眾信迄今在業界領導地位能屹立不搖之基石，以“**Innovation**變革創新，**Impact**樹立典範，**Leadership**卓越領導”三大指標，達成持續保持專業領先，為客戶提供無懈可擊的全球服務，成為優質客戶與優秀人才的最佳選擇。

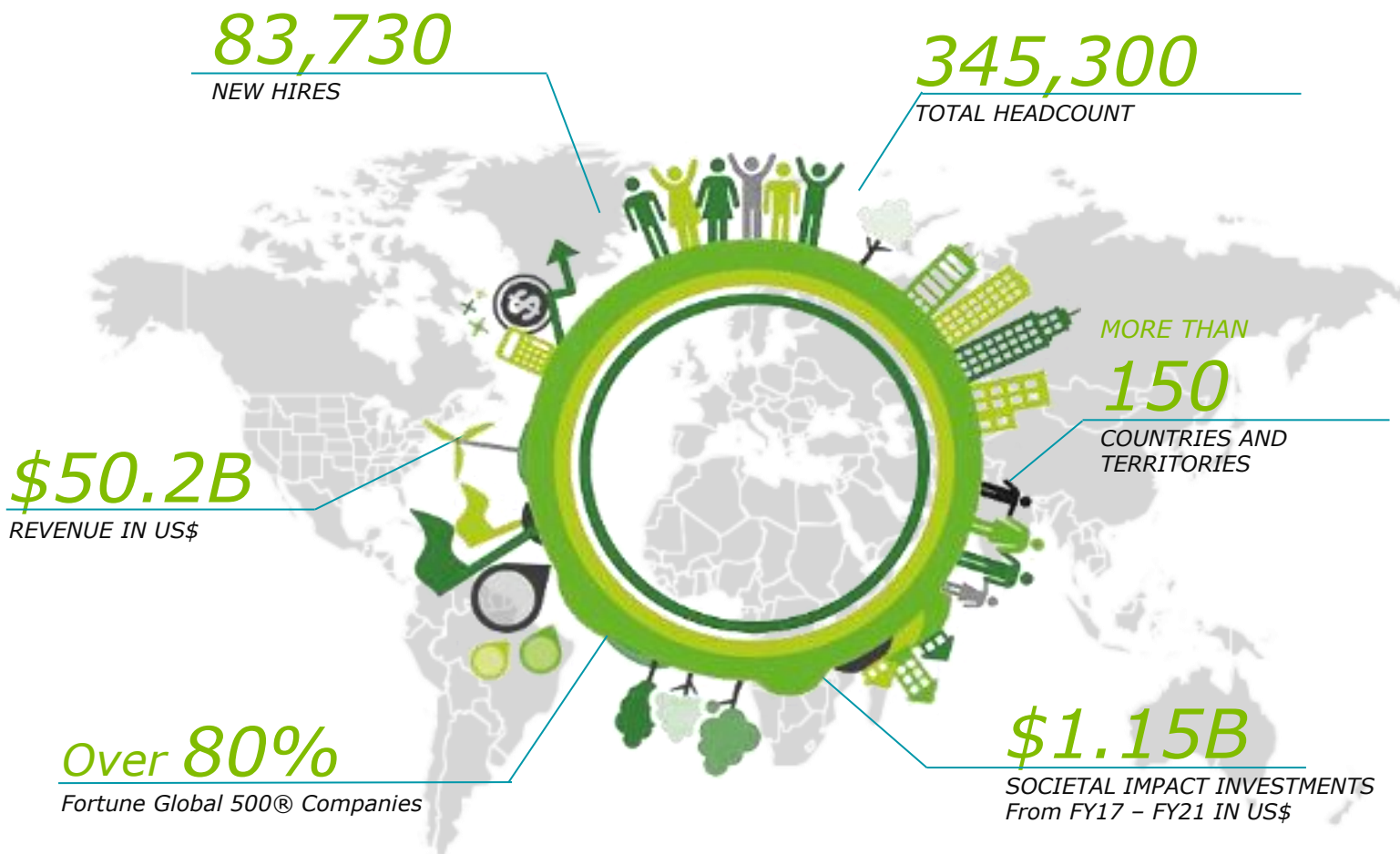
關於Deloitte全球

Deloitte聯盟遍及全球 致力於卓越領導、樹立典範

Deloitte 泛指Deloitte Touche Tohmatsu Limited(根據英國法律組成的私人擔保有限公司，簡稱“DTTL”)，以及其一家或多家會員所。

Deloitte為各行各業的上市及非上市客戶提供審計、稅務、風險諮詢、財務顧問及管理顧問等相關服務。

數據來源：Deloitte 2021 Global Report



Making an **Impact** that matters | Becoming the undisputed **leader**

因我不同 惟有更好

關於勤業眾信

全方位提供多元化的完善服務

勤業眾信共有逾4,000名專業人員，服務據點涵蓋台北、新竹、台中、台南及高雄。

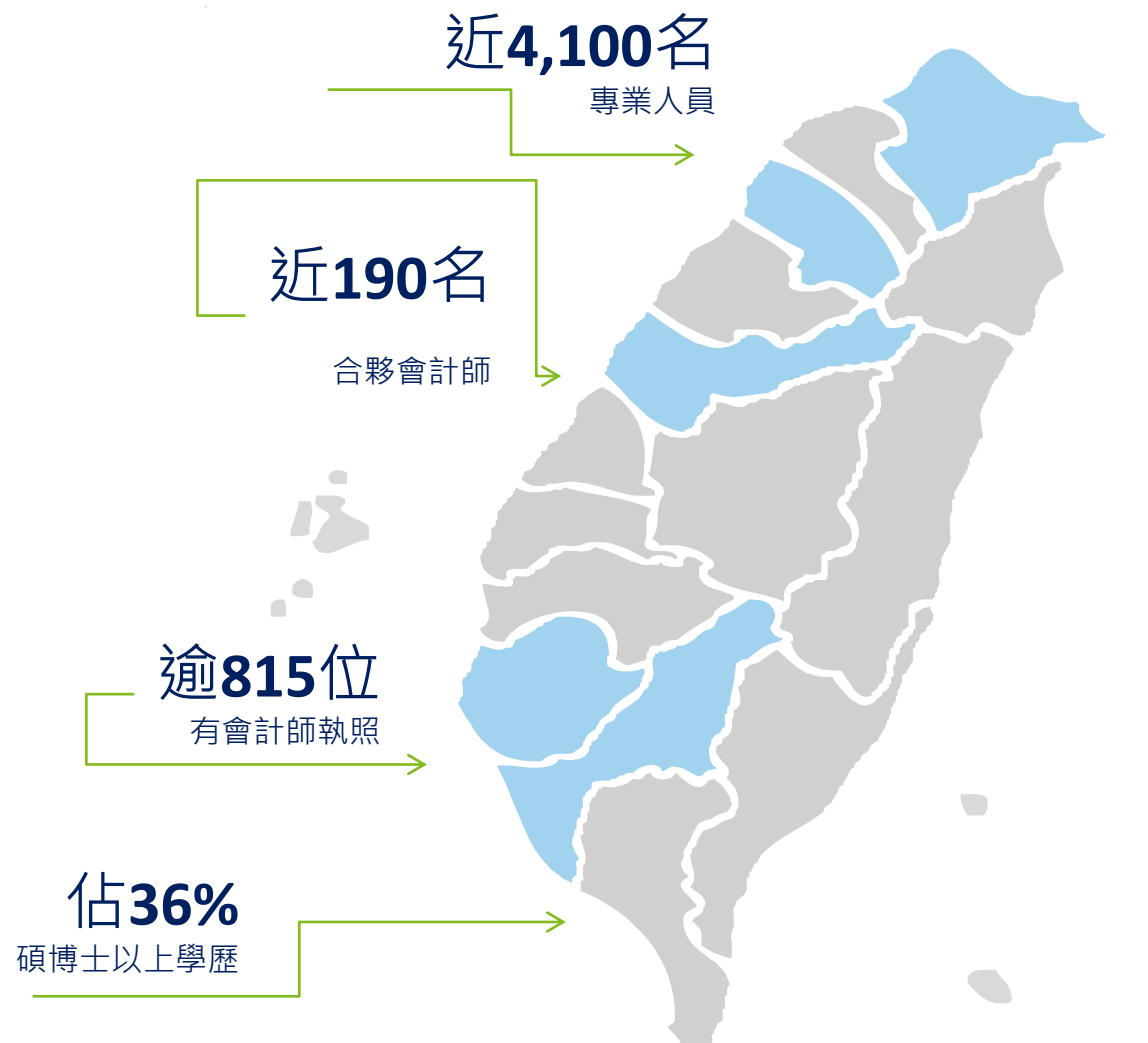
勤業眾信以多元而深入的實務經驗為立基，秉持「誠正篤實」、「提供客戶卓越的價值」、「對彼此的承諾」、「多元文化的優勢」的信念，持續以高品質和高效率的專業，協助客戶處理企業內部最關鍵的課題。

@Blinkworkwork

新世代最嚮往企業各行業別Top 1

行業別	企業名稱	行業別	企業名稱
傳統製造業	中國鋼鐵	通訊服務業	中華電信
運輸交通業	長榮航空	公共服務業	台灣電力
電子商務業	Pinkoi	醫療生技業	長庚醫療財團法人
生活製造業	統一企業	百貨批發零售	台灣無印良品
觀光餐飲業	悠旅生活事業	專業服務業	勤業眾信聯合會計
資訊網路業	Google台灣	金控銀行業	中國信託商業銀行
媒體文化業	誠品	金融保險業	元大證券
建設業	遠雄建設公司	專業銷售 維修、租賃業	汎德永業集團
科技製造業	台積電		

※資料來源：Cheers 快樂工作人雜誌 調查族群：
3,363名大學與研究所應屆畢業生、1995年後出生的Z世代



成功企業的策略夥伴

- 財星全球500大之台灣企業中，**80%**選擇勤業眾信之專業服務¹。
- 台灣市值100大企業中，高達**47家**為勤業眾信之審計客戶²。



1. Fortune Global 500 (2019) · 專業服務包含審計與顧問諮詢服務。
 2. 台灣經濟新報 · 2021/1/29 收盤價。

我們的品牌價值觀

Our Shared Values



成就典範

Lead the way

(臺灣黑熊)



誠正篤實

Serve with integrity

(梅花鹿)



關懷互助

Take care of each other

(臺灣獼猴)



多元包容

Foster inclusion

(大紫蛺蝶)



合作共榮

Collaborate for
measurable impact

(臺灣藍鵲)

Deloitte辦公環境



溫馨舒適的會議中心



明亮寬敞的辦公環境



樂活自在的休憩空間



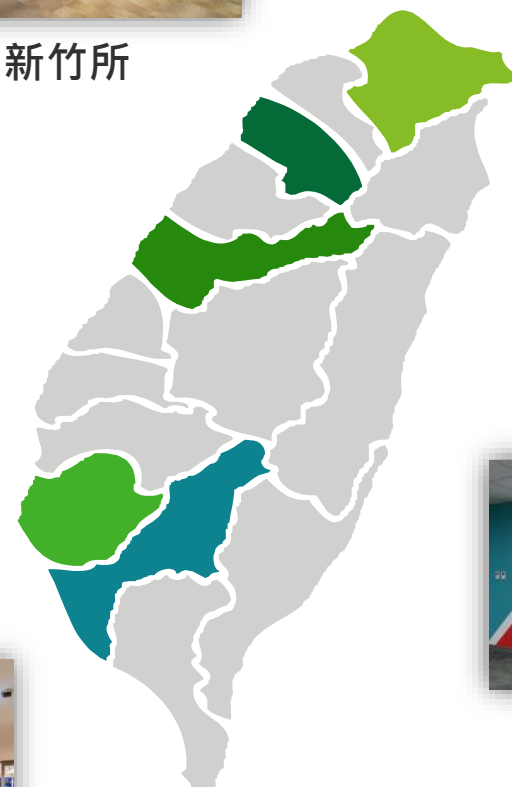
新竹所



台北所



台中所



高雄所



台南所



- 年終獎金
- 特殊節日獎金
- 專業證照獎金
- 結婚禮金
- 生育津貼
- 電信費補助
- 生日假
- 優於勞基法特休
- 社團活動
- 家庭日
- 員工舒壓按摩
- 醫務室生活工作諮詢
- 員工團體保險
- 禮品
- 員工優惠特約商店

- 本事務所聘任之正職人員得享有以下福利
- 工讀生/約聘人員之福利則依本事務所其他相關規定辦理

稅務部專業團隊



洞悉稅務與產業環境的稅務顧問，提供專業即時之稅務服務，協助企業掌握最新法規、稅務機關監管政策以及稅務風險管理，提供企業提昇競爭力可行方案。

稅務部 招募職缺(104連結)

1	<u>稅務部-品質風險管控-專業人員</u>
2	<u>稅務部-國內稅務-專業人員(台北/新竹/高雄)</u>
3	<u>稅務部-國際稅務-專業人員(台北/高雄)</u>
4	<u>稅務部-國際稅務-專業人員</u>
5	<u>稅務部-全球高階主管調派-專業人員</u>
6	<u>稅務部-投資法規及工商登記-專業人員</u>
7	<u>稅務部-會計/稅務/薪資委外-各職級專業人員(台北)</u> <u>稅務部-會計/稅務/薪資委外-事務員</u>
8	<u>稅務部-日商服務-專業人員</u>
9	<u>稅務部-中國稅務-專業人員</u>

稅務部 助理與實習職缺(104連結)

A	<u>稅務部-品質風險管控及資訊建立-助理</u>
B	<u>稅務部-日商服務-助理</u>
C	<u>稅務部-中國稅務-助理</u>
D	<u>稅務部-國際稅務-實習生</u>
E	<u>稅務部-會計薪資委外-實習生</u>
F	<u>稅務部-投資法規及工商登記-實習生</u>

Deloitte.

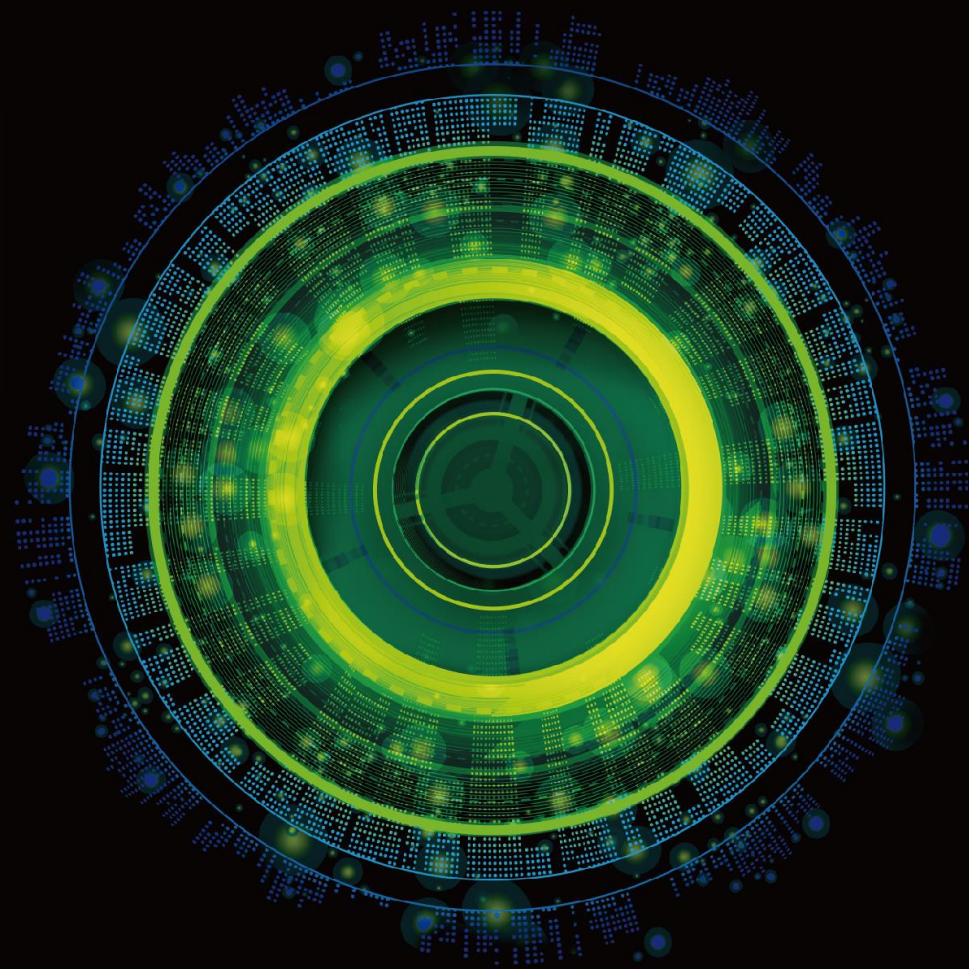
勤業眾信

稅務與法律服務(台北所)

TAX & Legal

羅小萍 協理

N i n a





企業流程外包服務

什麼是企業流程外包 (Business Process Solution/BPS) ?

不自己做了，外包
出去!

對企業有什麼好處?

會把哪些事情外包?

跨國集團的趨勢

01

會計及財務服務

- 出納服務
- 帳務及會計處理
- 協助各種管理報表編製
- 協助KPI計算
- GAAP轉換
- 財務報表或財務報告編製
- 財會專案管理作業

02

薪資及人力資源服務

- 薪資加班費保費計算及給付
- 編製及寄送薪資明細予員工
- 薪資給付扣繳稅額計算、申報及繳納
- 獎金計算
- 勞保、健保及退休金加退申辦服務
- 員工年度勞保及健保費證明開立
- 二代健保年度補充保費扣費明細申報
- 勞保、健保及退休金等勞工相關法規諮詢

03

稅務遵循服務

- 營業稅申報及繳納
- 扣繳申報及繳納
- 營利事業所得暫繳及結算申報
- 營利事業所得稅決算及清算申報
- 財團法人所得稅申報

04

契約人力支援服務

- 各種短中長期契約人力支援
- 現場 v.s.非現場(遠端)
- 財會稅、人事、後勤、行政、分析等各種職能

加入我們對你有什麼好處?

讓你的職涯發展更開闊、
更有競爭力!!

獲得財會稅務薪資
堅強的實作經驗

服務知名頂尖企業與集團的經驗

了解國際知名集團的流程設計、系統使用、分工與規劃

有機會學習並使用到各種系統

客戶包含跨國集團、本國企業與各種產業，服務內容多樣化，豐富你的經驗與視野

歡迎加入BPS 成為我們的夥伴!!



聯繫窗口/胡雅如 協理 及 羅小萍 協理

(02)2725-9988 # 5595

(02)2725-9988 # 5098

kayhu@deloitte.com.tw

ninaclo@deloitte.com.tw

Deloitte.

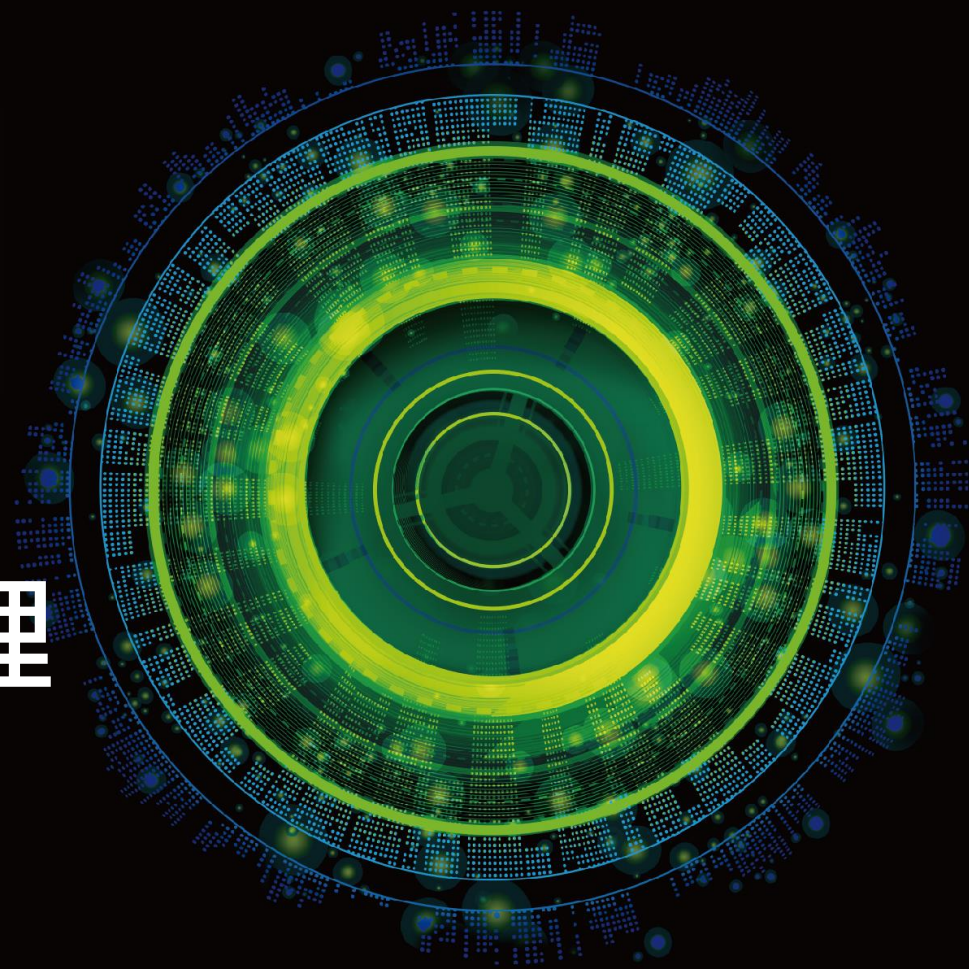
勤業眾信

稅務與法律服務(台北所)

TAX & Legal

蔡岱倫 資深經理

R o n a





國際租稅暨併購及交易支援服務

業務內容簡介

國際租稅暨併購及交易支援服務

服務介紹

隨著貿易與投資的自由化、國際化、全球化，跨國交易及投資已成為企業營運必須面對之議題。勤業眾信以提供跨國客戶稅務諮詢之多年經驗、全球150國家會員所之緊密合作以及來自各國背景之專業人才，能有效配合客戶之營運策略提供跨境租稅諮詢，亦為企業提供併購及交易支援不同階段所需之稅務服務，協助降低跨國投資交易風險、租稅負擔並進而提升企業競爭力。

身處一個瞬息萬變的時代，企業可能隨時需要檢視或修正關鍵性的決策。此外，針對不同性質的併購活動，我們將安排各該業務領域之稅務專家組成專業團隊，為企業提供最優質之服務。勤業眾信由廖哲莉會計師領導，將近百人之國際租稅諮詢暨併購及交易支援專業服務團隊，能整合全球150國家會員所之資源，偕同具不同專業背景和海內外工作經驗之專業團隊成員，透過全球人脈網路從各地稅務機關或專業機構取得最新的法令新聞，並依多年來的經驗，提供即時之國際租稅及併購支援服務。

服務內容

Inbound

- 跨國投資營運及供應鏈交易流程稅賦諮詢
- 境外電商及企業數位轉型稅務諮詢
- 跨國購併稅務諮詢(稅務盡職調查、併購投資架構稅務諮詢等)
- 企業海外 / 回台上市投資架構諮詢
- IP及無形資產相關管理及規劃
- 華僑及外國人(FINI)投資有價證券稅務代理人及相關交易諮詢
- 租稅協定之適用諮詢及申請
- 優惠扣繳率之適用諮詢及申請
- 協助申請更正退還溢繳稅款

Outbound

- 其他國家稅務諮詢
- 境外公司設立及維持服務
- 其他國際租稅服務

業務內容簡介

服務內容

移轉訂價

- 移轉訂價稅務諮詢
- BEPS稅務諮詢
- 移轉訂價報告、集團主檔報告及國別報告編製
- 移轉訂價調整申請

FATCA & CRS

- 國際會計準則及美國會計準則之相關稅務服務
- FATCA 及CRS條款遵循與諮詢服務

聯繫窗口/許于婷 協理|李慈協理 (02)2725-9988 #3857|3969

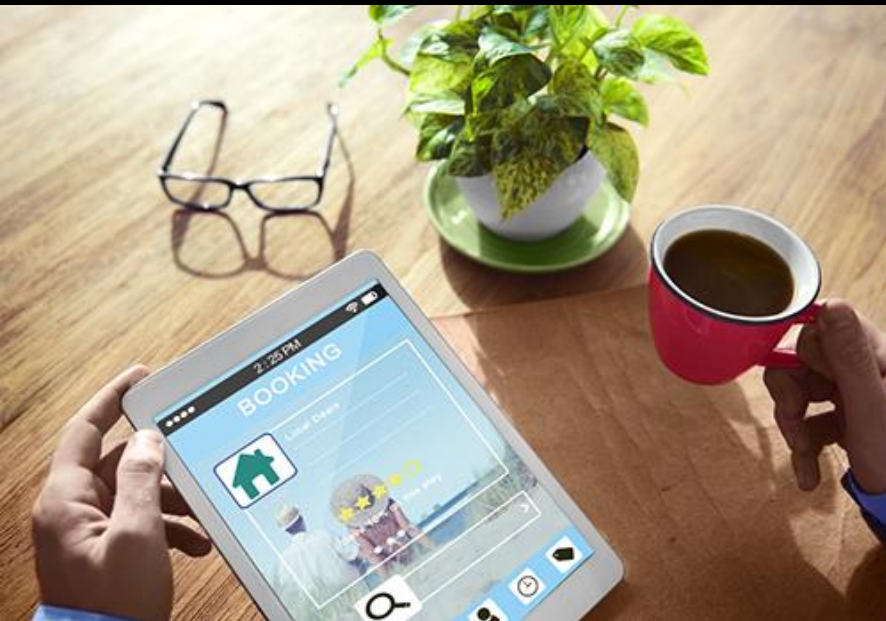
paulayhsu@deloitte.com.tw | amycli@deloitte.com.tw

聯繫窗口/蔡岱倫 資深經理 (02)2725-9988 #3855

rongsai@deloitte.com.tw

目前徵才資訊

職缺名稱	稅務部-國際租稅暨移轉訂價-專業人員 https://www.104.com.tw/job/7czqc?jobsource=cs_2018indexpoc	稅務部-國際稅務-專業人員 https://www.104.com.tw/job/70txt?jobsource=company_job	稅務部-國際租稅-專業人員 https://www.104.com.tw/job/79bmy?jobsource=company_job
工作內容	<ol style="list-style-type: none"> 對外對內投資架構諮詢 跨國交易流程稅賦諮詢 跨國購併稅務諮詢 移轉訂價及諮詢 預先訂價協議 移轉訂價報告及替代性文據 移轉訂價爭議解決 	<ol style="list-style-type: none"> 企業海外 / 回台上市投資架構諮詢 <ul style="list-style-type: none"> 提供海外 / 回台上市投資架構、上市主體等諮詢 華僑及外國人 (FINI) 投資有價證稅務代理人 <ul style="list-style-type: none"> 擔任FINI在台之稅務代理人並提供相關租稅諮詢 提供適用優惠扣繳稅率之相關退稅申請 國際會計準則及美國會計準則之相關稅務服務 <ul style="list-style-type: none"> 提供美國會計準則中FAS109以及FIN48相關稅賦遵循、覆核及諮詢 提供國際會計準則下所得稅會計處理之遵循、覆核及諮詢 其他國際租稅諮詢服務 FATCACRS條款遵循與諮詢服務 BEPS稅務諮詢 	<ol style="list-style-type: none"> 對外/外商來台/企業海外上市之投資架構規劃 跨國交易、併購相關租稅規劃 租稅協定運用與規劃 境外公司之註冊與諮詢 FINI稅務代理人服務
學歷要求	大學、碩士	大學、碩士	大學
需求條件	<p><u>科系要求</u></p> <ul style="list-style-type: none"> 會計學相關、財稅金融相關、商業及管理學科類 <p><u>語文條件</u></p> <ul style="list-style-type: none"> 聽 / 中等、說 / 中等、讀 / 中等、寫 / 中等 <p><u>其他條件</u></p> <ul style="list-style-type: none"> 大學以上會計系、財政系、經濟系或其他商學相關科系 中、英文表達及書信撰寫能力佳，TOEIC至少750分以上 熟悉Microsoft Office: Word, Excel, PowerPoint, Outlook 具系統思考、溝通協調、團隊合作、銷售與說服能力、自我管理與要求高 作事細心、有耐性、組織能力佳 無經驗可，有相關工作經驗者尤佳 	<p><u>科系要求</u></p> <ul style="list-style-type: none"> 商業及管理學科類、英美語文相關 <p><u>語文條件</u></p> <ul style="list-style-type: none"> 聽 / 精通、說 / 精通、讀 / 精通、寫 / 精通 <p><u>其他條件</u></p> <ul style="list-style-type: none"> 大學以上商學或文學等相關科系畢 中、英文表達及書信撰寫能力佳，TOEIC至少750分以上 熟悉Microsoft Office: Word, Excel, PowerPoint, Outlook 具判斷力、良好溝通與表達能力、樂於團隊工作、作事細心 	<p><u>科系要求</u></p> <ul style="list-style-type: none"> 商業及管理學科類 <p><u>語文條件</u></p> <ul style="list-style-type: none"> 聽 / 精通、說 / 精通、讀 / 精通、寫 / 精通 <p><u>其他條件</u></p> <ul style="list-style-type: none"> 主修財政、財金、企管、會計、財稅等商學相關系所 具英文讀寫能力 勤勉、主動積極 具判斷力 誠實、負責任 良好溝通與表達能力 樂於團隊合作 善用電腦提昇工作效率



2022稅務部校園徵才

How to apply?

若同學對職缺有任何問題，或擬投履歷，
歡迎email給Lyla

lyhung@deloitte.com.tw

(02) 2725-9988 #3043

Q&A



說明會回饋問卷



Deloitte refers to one or more of Deloitte Touche Tohmatsu Limited (“DTTL”), its global network of member firms, and their related entities. DTTL (also referred to as “Deloitte Global”) and each of its member firms and their affiliated entities are legally separate and independent entities. DTTL does not provide services to clients. Please see www.deloitte.com/about to learn more.

Deloitte Asia Pacific Limited is a company limited by guarantee and a member firm of DTTL. Members of Deloitte Asia Pacific Limited and their related entities, each of which are separate and independent legal entities, provide services from more than 100 cities across the region, including Auckland, Bangkok, Beijing, Hanoi, Hong Kong, Jakarta, Kuala Lumpur, Manila, Melbourne, Osaka, Seoul, Shanghai, Singapore, Sydney, Taipei and Tokyo.

This communication contains general information only, and none of Deloitte Touche Tohmatsu Limited, its member firms or their related entities (collectively, the “Deloitte network”) is, by means of this communication, rendering professional advice or services. Before making any decision or taking any action that may affect your finances or your business, you should consult a qualified professional adviser. No entity in the Deloitte network shall be responsible for any loss whatsoever sustained by any person who relies on this communication.

